

mercus
Grupa KGHM

ZAKŁAD PRODUKCJI ELEKTRO-MECHANICZNEJ W SOBINIE

PRODUCENT WIĄZEK ELEKTRYCZNYCH
ORAZ WYSOKOCIŚNIENIOWYCH PRZEWODÓW HYDRAULICZNYCH



O NAS



Zakład Produkcji Elektro-Mechanicznej w Sobinie jest integralną częścią Spółki MERCUS Logistyka, która należy do Grupy Kapitałowej KGHM Polska Miedź S.A. Jesteśmy na rynku od 1991 r. i specjalizujemy się w produkcji wiązek elektrycznych, wysokociśnieniowych przewodów hydraulicznych oraz prowadzimy prefabrykację szaf elektrycznych.

Nasze produkty znajdują zastosowanie w takich sektorach przemysłu jak: energetyka, górnictwo, zaawansowane technologie, biotechnologia, przemysł maszynowy i automatyka przemysłowa.

Zakład posiada certyfikat UL na komponenty oraz produkcję wiązek elektrycznych zgodnie z normą

UL 817 (ZPFW2, ZPFW8), co upoważnia do produkcji i sprzedaży swoich produktów na rynku USA i Kanady.

Od 2016 jesteśmy certyfikowanym członkiem Polskiej Izby Gospodarczej Elektrotechniki oraz należymy do klastra lotniczego w LSSE.

Współpracując z klientami, stawiamy na wspólny rozwój oraz transparentne, uczciwe i partnerskie relacje biznesowe, które są dla nas kluczowe.

01



**TERMINOWE
DOSTAWY**



**WSPARCIE
INŻYNIERYJNE**



**WYSOKA JAKOŚĆ
PRODUKTÓW**



**ELASTYCZNA FORMUŁA
WSPÓŁPRACY**



**DOSTAWY
JUST IN TIME**



**MAGAZYNY
VMI**



**REALIZACJA PROJEKTÓW
O WYSOKIM STOPNIU
SKOMPLIKOWANIA**



**INDYWIDUALNE
PODEJŚCIE DO
OCZEKIWAŃ KLIENTA**



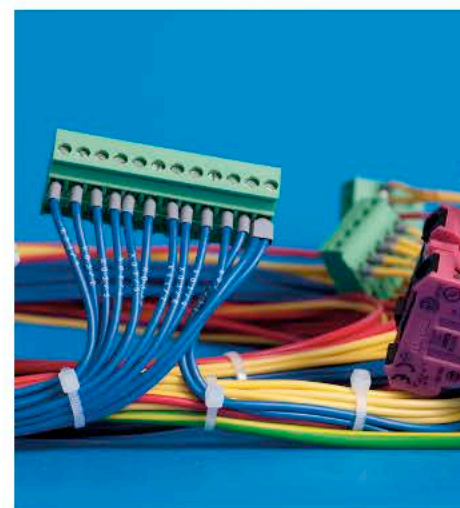
PROFIL PRODUKCJI

ZPEM posiada wieloletnie doświadczenie w produkcji wiązek elektrycznych, stosowanych w elektrowniach wiatrowych i solarnych, rozdzielnicach SN i NN, przekształtnikach napięcia, UPS, pompach ciepła, małym AGD, osprzęcie pojazdów elektrycznych, maszynach i pojazdach górniczych, kompresorach powietrza, analizatorach medycznych, bankomatach, sejfach, maszynach do gier, automatach do recyklingu, paczkomatach i silnikach.

Wyroby produkujemy w oparciu o dokumentację techniczną stworzoną w systemach CAD, a do harmonogramowania i zarządzania zleceniami produkcyjnymi stosujemy system Asprova.

Automatyzacja umożliwia optymalne planowanie procesów produkcyjnych oraz potrzeb materiałowych, poprzez stałe monitorowanie oraz analizę wydajności i zasobów.

02





WSPARCIE INŻYNIERYJNE

Nasza oferta obejmuje kompleksowe wsparcie – od etapu projektowania po realizację. Stawiamy na profesjonalne i szczegółowe podejście do każdego projektu, co pozwala na dostosowanie rozwiązań do indywidualnych oczekiwań każdego klienta.

Realizujemy projekty o wysokim zaawansowaniu technicznym oraz posiadamy umiejętność szybkiej adaptacji do wdrażanych zmian. Zapewniamy również wsparcie w zakresie doboru alternatywnych rozwiązań np. w sytuacjach braków komponentów lub ich wycofaniu z rynku.

W ramach obsługi klienta zapewniamy wsparcie wykwalifikowanej kadry inżynierskiej, która weryfikuje każdy projekt na zgodność z normą IPC/WHMA-A-620D.

03



ŁAŃCUCH DOSTAW I LOGISTYKA

Przynależność do Grupy Kapitałowej KGHM Polska Miedź S.A. zapewnia stabilność oraz gwarantuje pewność i ciągłość działania Spółki.

Kluczowym aspektem naszej filozofii jest kompleksowe zarządzanie łańcuchem dostaw, aby w pełni zabezpieczyć indywidualne potrzeby produktowe naszych partnerów biznesowych.

Do prowadzonych procesów produkcyjnych zapewniamy pełną kompletację komponentów.

Zaawansowana, wieloletnia współpraca z dostawcami (producentami oraz dystrybutorami) lokalnymi i globalnymi, pozwala na optymalizację łańcucha dostaw.

Poprzez zakupy krytycznych komponentów, które zabezpieczamy pod prognozy klientów, zapewniamy płynność obsługi ich potrzeb. Ponadto dostosowujemy sposób pakowania wyrobów gotowych do wymagań klienta.

04



STAWIAMY NA JAKOŚĆ

Posiadamy System Zarządzania Jakością zgodny z normą PN-EN ISO 9001:2015. Spełnienie wymagań jakościowych naszych klientów jest dla nas priorytetem, stąd ciągle doskonalimy nasze procesy produkcyjne oraz wspólnie z klientami, partnersko podchodzimy do rozwiązywania problemów.

Aby utrzymać najwyższą jakość naszych produktów, prowadzimy ciągłe i okresowe szkolenia pracowników:

- na uprawnienia SEP w zakresie D1, E1
- z normy IPC/WHMA-A-620D – Wymagania i akceptacje dla montażu kabli i wiązek przewodów.

Bazujemy na materiałach najwyższej jakości oraz stosujemy rygorystyczne standardy kontroli, gwarantując niezawodność i bezpieczeństwo naszych produktów, zgodnych z wymaganiami norm branżowych. Dzięki temu, budujemy zaufanie wśród naszych klientów oraz zapewniamy im rozwiązania, które spełniają ich oczekiwania.

05



1991

powstanie
ZPEM w Sobinie

1998

wprowadzenie
SZJ ISO 9001

2001

wprowadzenie
nowego produktu:
przewodów hydraulicznych

Certyfikat UL na komponenty
i produkcję wiązek zgodnie
z normą UL 817 (ZPFW2, ZPFW8),
co upoważnia do produkcji
i sprzedaży na rynek USA i Kanady.

DOSTAWCY:



**ZAKŁAD PRODUKCJI
ELEKTRO-MECHANICZNEJ W SOBINIE**
UL. WIERTNICZA 1 | 59-101 SOBIN

TEL. 76 847 11 61
FAX. 76 724 83 44
ZPEM@MERCUS.COM.PL



NALEŻYMY DO GRUPY KAPITAŁO-
WEJ KGHM POLSKA MIEDŹ S.A.

WWW.MERCUS.COM.PL